

KD-Untersuchungsschema und Bewertung der Ergebnisse

Dieses Schema beruht auf Messergebnissen und Erfahrungen, die im Praxisalltag gesammelt wurden. Es kann deshalb lediglich eine Orientierungshilfe bieten.
Völklingen, im September 2007, Dr. med. Bernhard Löw

KD-Wert = Displayanzeige + Augeninnendruck !

Normalwerte: grün
pathologische Werte: rot
diagnostische Konsequenzen: blau

Es werden folgende Ausgangssituationen betrachtet:

1.

KD: diastolisch	> 70 mm Hg	RR systemisch normal
Seitendifferenz	0-10 mm Hg	

2. KD:

diastolisch	< 45 mm Hg
Seitendifferenz	0-10 mm Hg

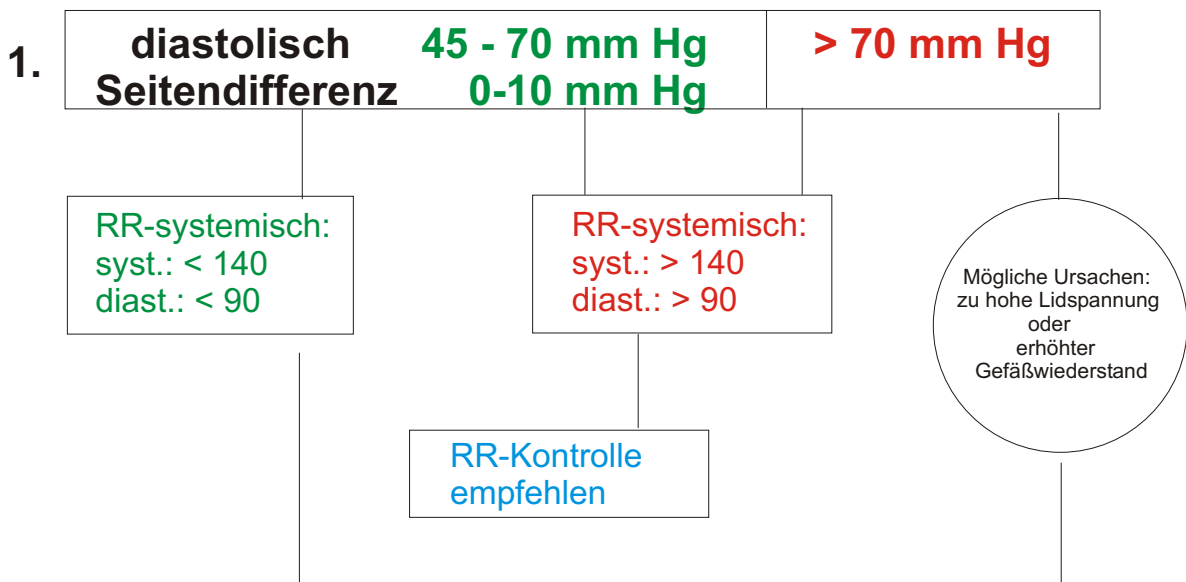
3. KD:

diastolische	
Seitendifferenz	10-20 mm Hg

4. KD:

diastolische	
Seitendifferenz	>20 mm Hg

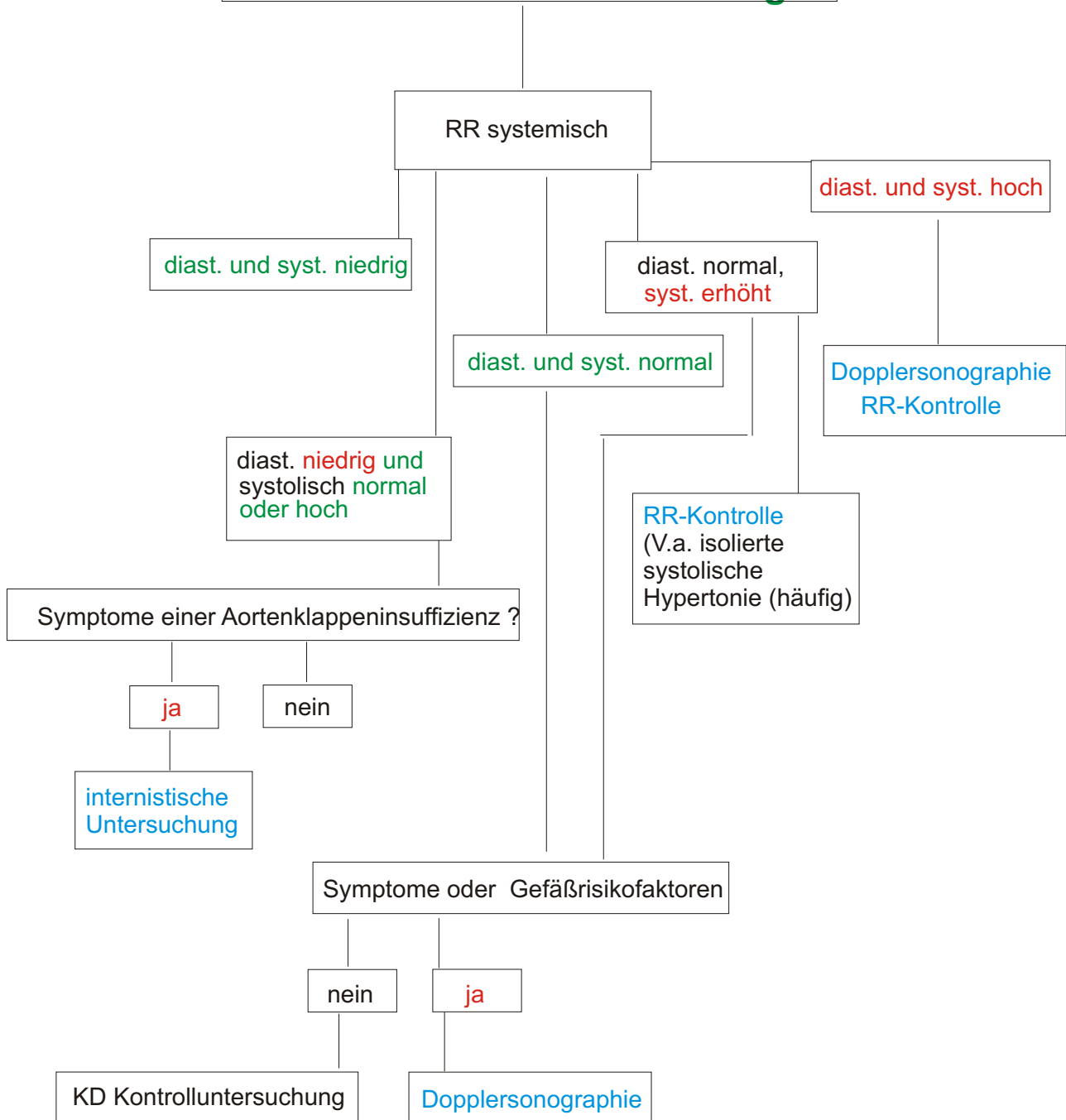
KD-Wert:



KD-Wert:

2.

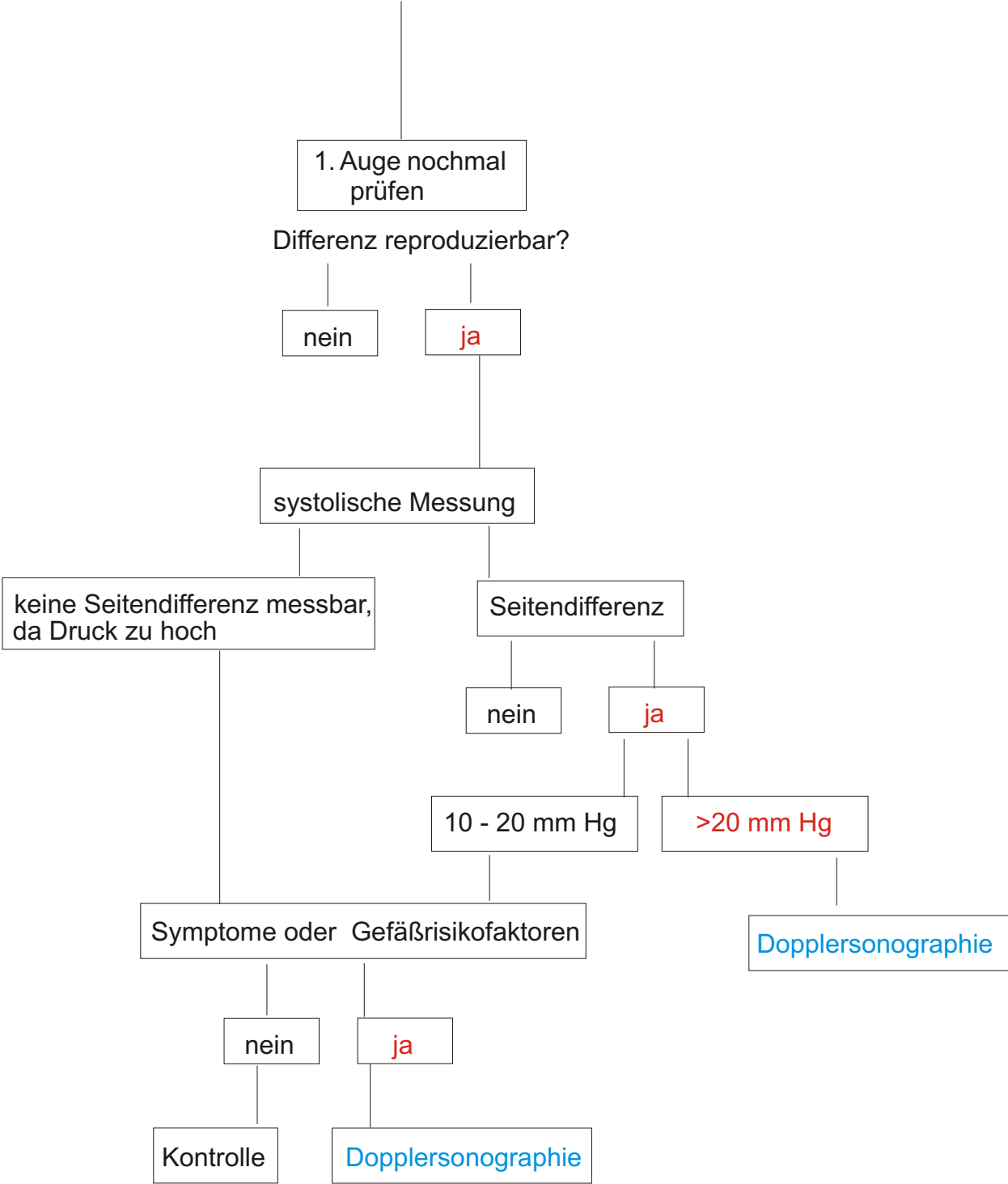
diastolisch < 45 mm Hg
Seitendifferenz 0-10 mm Hg



KD-Wert:

3.

diastolische Seitendifferenz 10-20 mm Hg



KD-Wert:

4.

**diastolische
Seitendifferenz >20 mm Hg**

1. Auge nochmal
prüfen

Differenz reproduzierbar?

nein

ja

systolische Messung

keine Seitendifferenz messbar,
da Druck zu hoch

Dopplersonographie

Seitendifferenz

nein

ja

10 - 20 mm Hg

>20 mm Hg

Kontrolle

Dopplersonographie